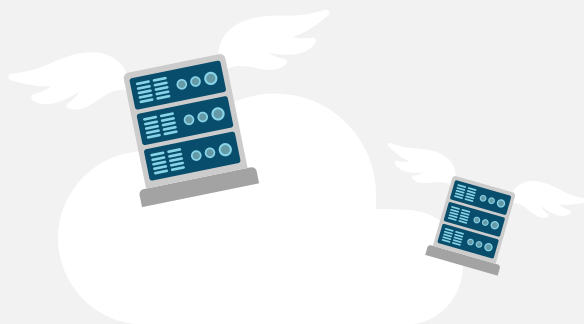


IT



ORDBOGEN



markman

telemarketing



Access point

Et acces point er den del af netværket, som giver enheder adgang til et lokalt netværk (LAN). Den kan facilitere og forbinde et trådløst netværk (WLAN) til den kablede internetforbindelse ind i huset.

Backup

En sikkerhedskopi af data.

Dynamics 365

Microsoft-løsning der består af 2 forskellige ERP-løsninger (Business Central og Finance & Operations) og CRM. Der er tæt integration til de øvrige cloud-værktøjer fra Microsoft, såsom Power BI og Microsoft 365.

Firewall



En firewall kontrollerer datatrafikken ind og ud af din computer, som på den måde bliver beskyttet mod uvedkommende. Den mest almindelige firewall er et stykke software, som du kan installere på din computer. I praksis kan firewallen også være en boks, der sidder mellem din computer og internettet.

Citrix

En serverbaseret løsning. Brugernes programmer ect. bliver afviklet på serveren og ikke lokalt på PC'en. Brugeren benytter tynde klienter der er tilkoblet serveren. Alt hvad brugeren benytter af programmer ect. gemmes på Citrix-serveren. Man tilgår sine programmer ved hjælp af en Citrix-kode.



Cloud hybrid

Noget IT ligger hosted i IT-leverandørens datacenter og noget i public cloud

Fjernskrivebord

Et virtuelt fjernskrivebord i skyen kan nærmest afløse den traditionelle terminalserver. Afhængig af internet. Kan ligge ved. f.eks. Microsoft og køre på abonnementtjeneste.

Hardware

Fysisk udstyr - PC, skærm, mus, etc.



Data Warehouse

Fungerer som et centralt depot for data, der kommer fra forskellige kilder, f.eks. fra sit ERP og CRM. Herfra kan man hente både struktureret og ustruktureret data ud i f.eks. Power BI og gøre den letlæselige i forskellige rapporter.

Datacenter

Et sted i en bygning eller en gruppe af bygninger (afhængig af størrelse), der bruges til at huse computersystemer og tilhørende komponenter, såsom servere.

Hosted løsning

IT ligger i IT-partnerens datacenter.



Hybrid

Noget IT ligger i huset og andet i cloud.

IT-infrastruktur

En samling af enheder, der udgør et sammenhængende IT-system - f.eks. servere, netværk, firewalls og software.



IT-netværk

Internetforbindelsen - både internt og eksternt - kablet og trådløst. Består af firewalls, switche, routere og access points.

Klient

Et IT-produkt - såsom en PC, tablet eller smartphone.

LAN

LAN betyder Local Area Network, som oversat til dansk er et lokalt netværk. Det bruges i sammenhænge, hvor man kobler mange computere 'online' til den samme dataforbindelse, og derved skabes et netværk.



Malware

En fællesbetegnelse for skadelig software (fx computervirus).

Microsoft 365

Der gamle Office 365 med de velkendte Office-programmer - Outlook, Excel, Word, etc. Der findes mange forskellige licensformer med forskelligt indhold - heraf kan der være sikkerhedsløsninger inkluderet.

Multi-cloud

Kombination af flere forskellige public cloud-løsninger (fx noget i Azure og noget i AWS).



On prem / on premise / inhouse

Egne servere i huset.

Phising

Phishing er en type it-kriminalitet, hvor hackere prøver at lokke dig til at give dem fortrolige oplysninger. Det kan være alt fra navn og adresse over passwords til din Facebook-side eller e-mail og til oplysninger om dit kreditkort. Målet er at stjæle penge eller oplysninger fra dig.



Public cloud

IT ligger ved en af de store udbydere med enorm serverkapacitet (primært Azure, Google, Amazon).

Ransomeware

Ransomware er afpresningssoftware, der kan låse computeren og derefter kræve løsepenge for dens frigivelse.

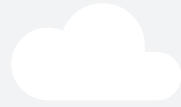


Router

En bok der modtager og sender information mellem internet og PC. Ofte trådløst så der kan kobles mange enheder på uden kabler.

Server

En computer med stor lagerkapacitet - den deler data med andre computere (klienter).



Skyen / cloud

Få adgang til dine programmer og data via internettet.



Tynd klient

Fungerer som bindeled mellem brugeren og serveren. Alt hentes fra og gemmes på brugerens private konto på serveren. Man kan koble mus, tastatur, USB osv. til den tynde klient.

Virus

En form for skadelig software, som inficerer din computers system og herefter kopierer sig selv og spredes til andre computere og systemer af en hacker.



Software

Programmer og styresystemer - det modsatte af hardware - det du ikke kan røre ved.

Storage

Storage bruges til virksomheder, som producerer store mængder af data. Storage er lagringplads.

VPN

VPN står for Virtual Private Network, og giver dig en privat, sikker og anonym forbindelse til en andet netværk, server eller computer. F.eks. fra sin PC derhjemme til virksomhedens server.

Switch

En netværksenhed som knytter flere computere sammen i et lokalt netværk. Administrerer deling mellem flere computere eller netværk på samme dataforbindelse.

Terminalserver

En kraftig computer, man kan logge på, f.eks. ved hjemmearbejde. En terminalserver er ofte købt via en IT leverandør, som så vedligeholder server og programmer samt administrerer adgange til fjernskrivebordet. Afhængig af internet.



markman

telemarketing